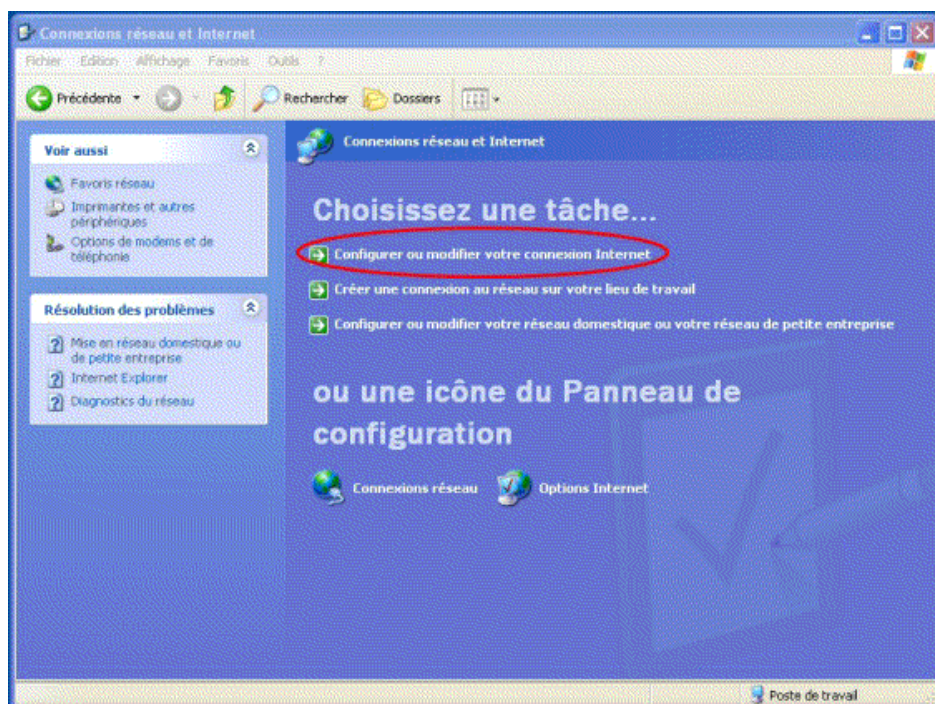
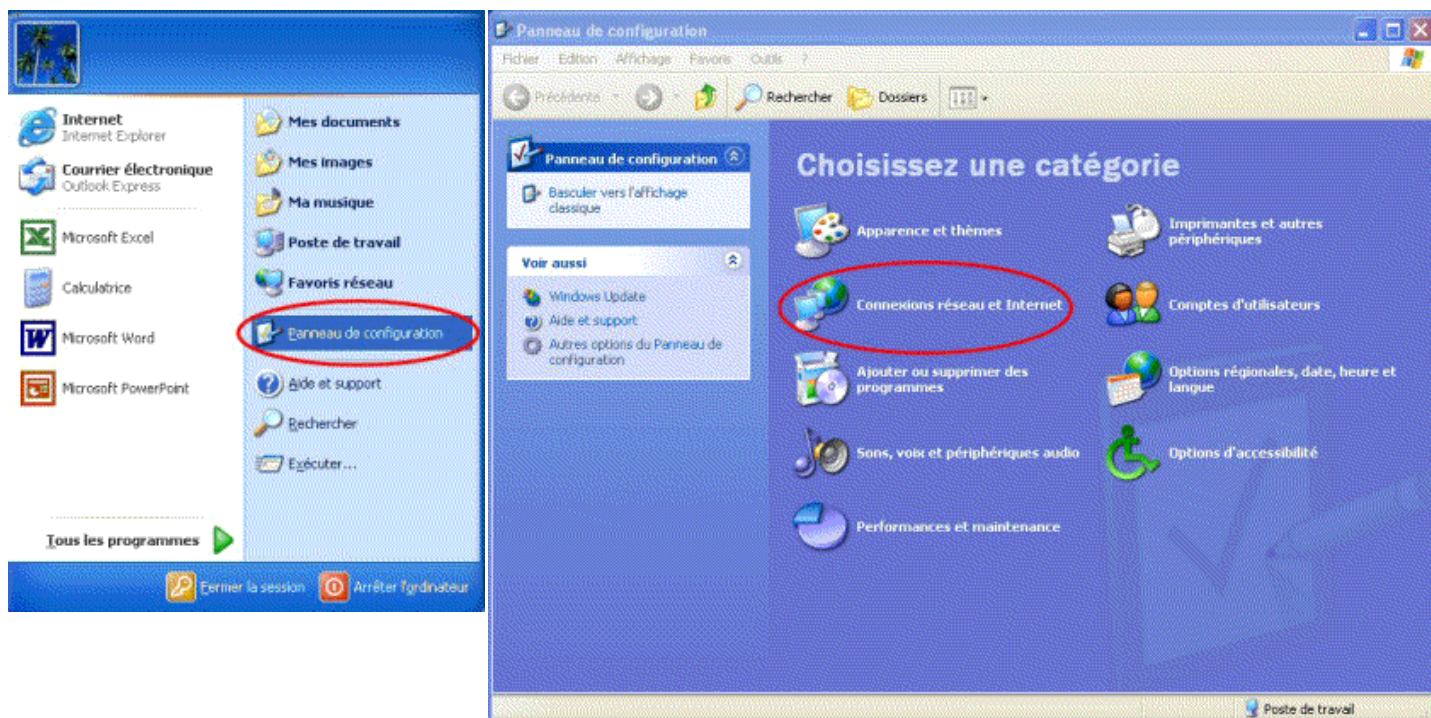


## E) Procédure de configuration manuelle

À titre d'information, ou en cas d'utilisation d'un modem non fourni par AKEO Télécom, voici la procédure de création d'une connexion ADSL sous Windows XP.

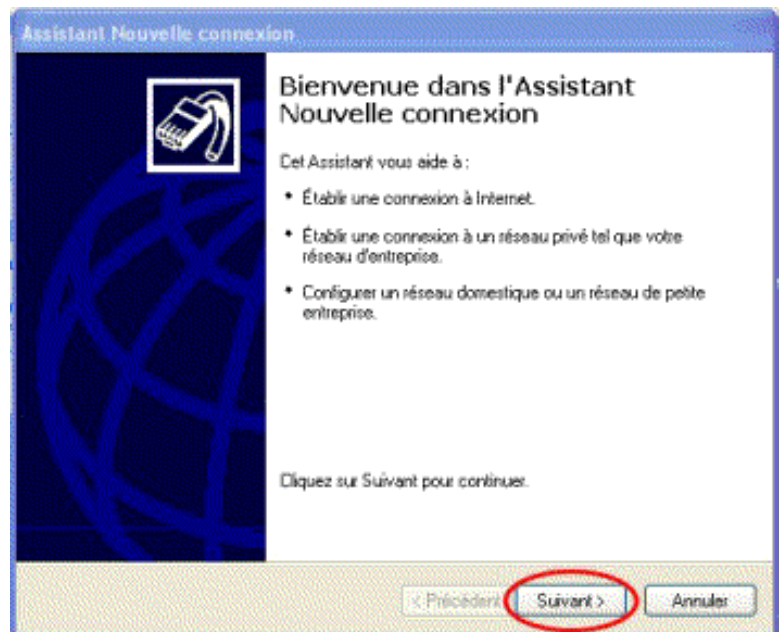
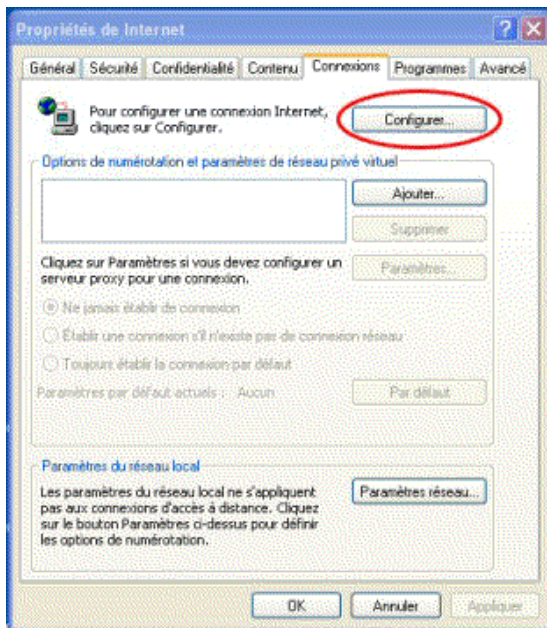
### 1) Configuration de la connexion Internet

Cliquez sur "**Démarrer**", "**Panneau de configuration**", puis "**Connexions réseau et Internet**".

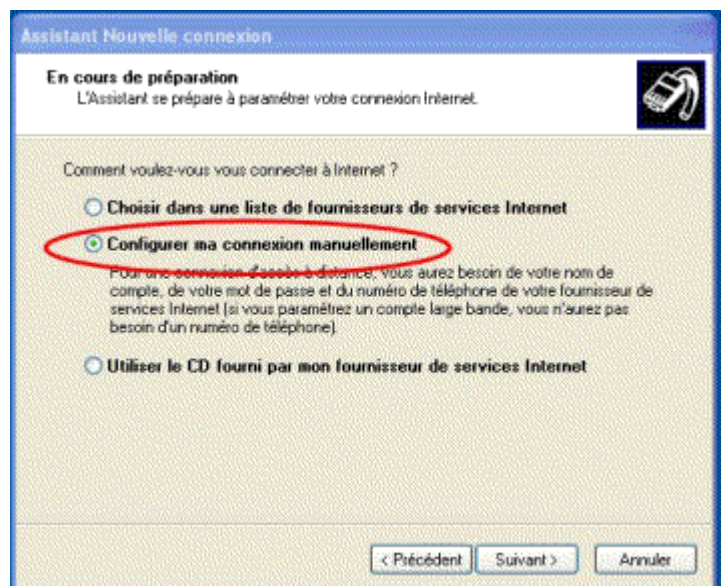
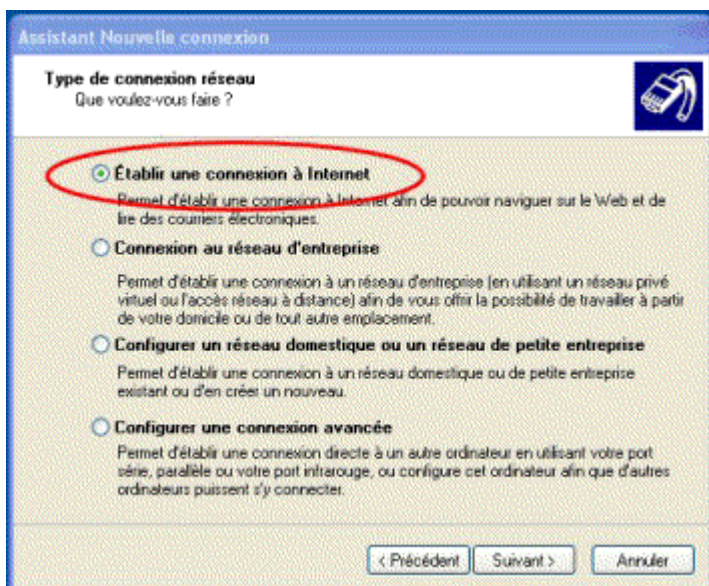


Choisissez "**Configurer ou modifier votre connexion Internet**".

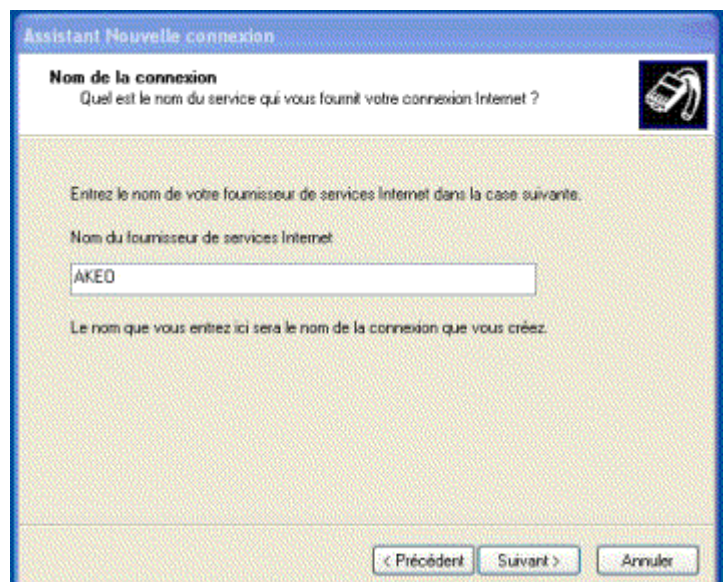
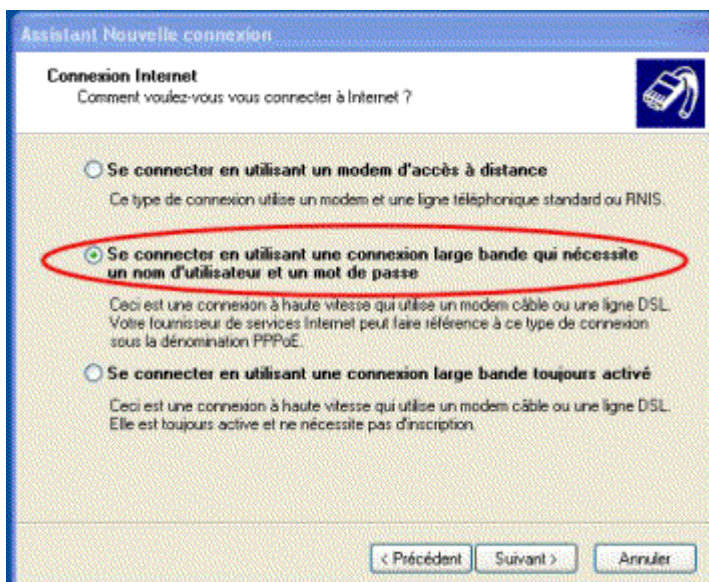
Cliquez sur **"Configurer"** pour lancer l'assistant nouvelle connexion.



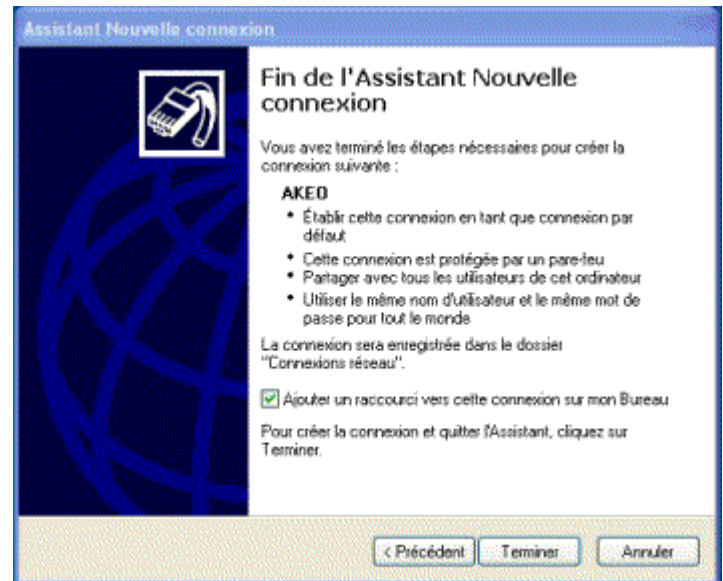
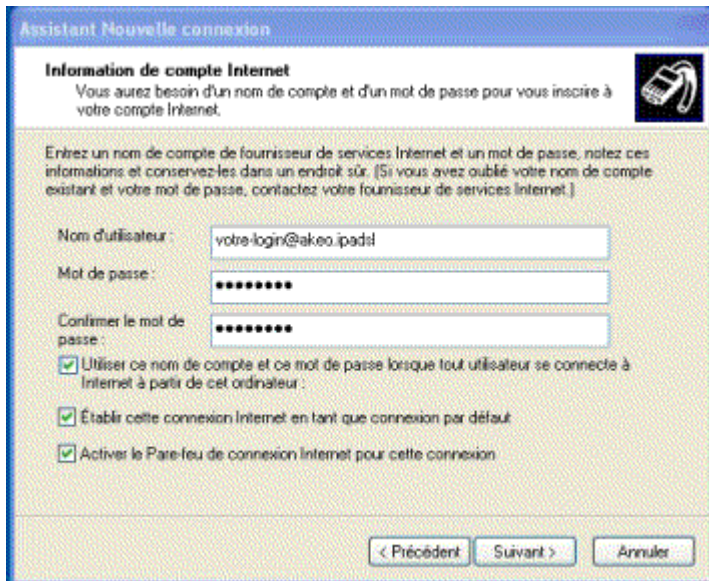
Choisissez **"Établir une connexion Internet"**, puis **"Configurer ma connexion manuellement"**.



Choisissez l'option 2, puis donnez un nom à cette connexion.

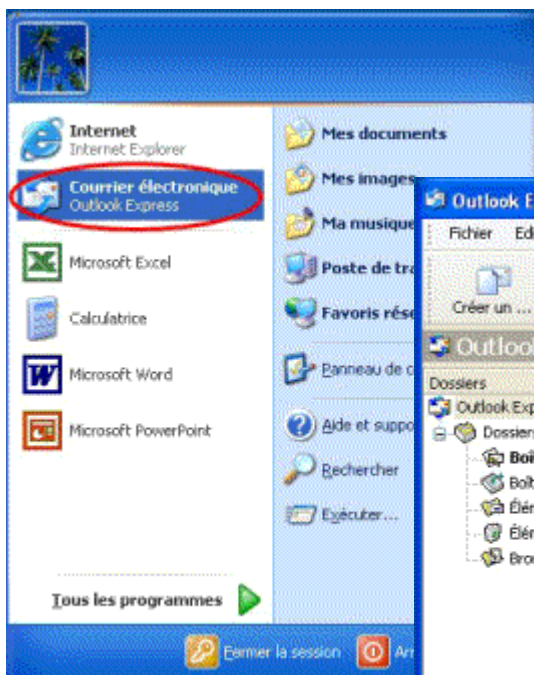


Entrez vos identifiants de connexion (login et mot de passe) tels que mentionnés sur le courrier AKEO Télécom, puis cliquez sur "**Terminer**".

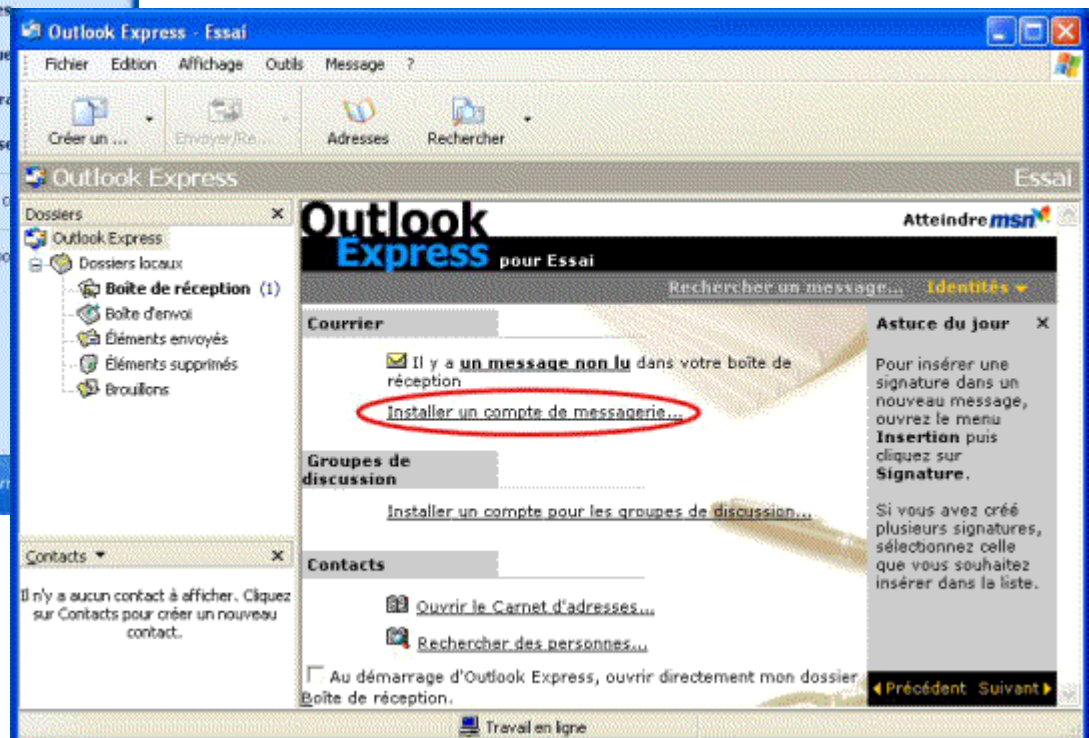


## 2) Configuration des comptes de messagerie

Prenez le menu "**Démarrer**", puis "**Courrier électronique**".



Dans Outlook Express, cliquez sur "**Installer un compte de messagerie**".



Saisissez votre nom complet, puis votre adresse de messagerie (mentionnée avec vos identifiants).

Assistant Connexion Internet

**Votre nom**

Lors de l'envoi d'un courrier électronique, votre nom apparaît dans le champ De du message sortant. Entrez votre nom tel que vous voulez qu'il apparaisse.

Nom complet :

Par exemple : Rosalie Mignon

< Précédent   Suivant >   Annuler

Assistant Connexion Internet

**Adresse de messagerie Internet**

Votre adresse de messagerie est celle que vos correspondants utilisent pour vous envoyer des messages.

Adresse de messagerie :

Par exemple : personne@microsoft.com

< Précédent   Suivant >   Annuler

Entrez alors les noms des serveurs de courrier : **pop.akeonet.com** et **smtp.akeonet.com**

Assistant Connexion Internet

**Noms des serveurs de messagerie électronique**

Mon serveur de messagerie pour courrier entrant est un serveur

Serveur de messagerie pour courrier entrant (POP3, IMAP ou HTTP) :

Un serveur SMTP est le type de serveur utilisé pour l'envoi de vos courriers sortants.

Serveur de messagerie pour courrier sortant (SMTP) :

< Précédent   Suivant >   Annuler

Puis, votre identifiant (login) et votre mot de passe de messagerie (mentionnés sur votre courrier de bienvenue).

Assistant Connexion Internet

**Connexion à la messagerie Internet**

Entrez le nom et le mot de passe du compte que votre fournisseur de services Internet vous a donné.

Nom du compte :

Mot de passe :

Mémoriser le mot de passe

Si votre fournisseur de services Internet vous demande d'utiliser le mot de passe sécurisé pour accéder à votre compte, sélectionnez la case à cocher « Se connecter avec l'authentification par mot de passe sécurisé ».

Se connecter en utilisant l'authentification par mot de passe sécurisé (SPA)

< Précédent   Suivant >   Annuler

Votre compte est configuré, il ne vous reste plus qu'à cliquer sur "**Terminer**".

Assistant Connexion Internet

**Félicitations**

Vous avez entré toutes les informations requises pour installer votre compte.

Pour enregistrer ces paramètres, cliquez sur Terminer.

< Précédent   Terminer   Annuler

